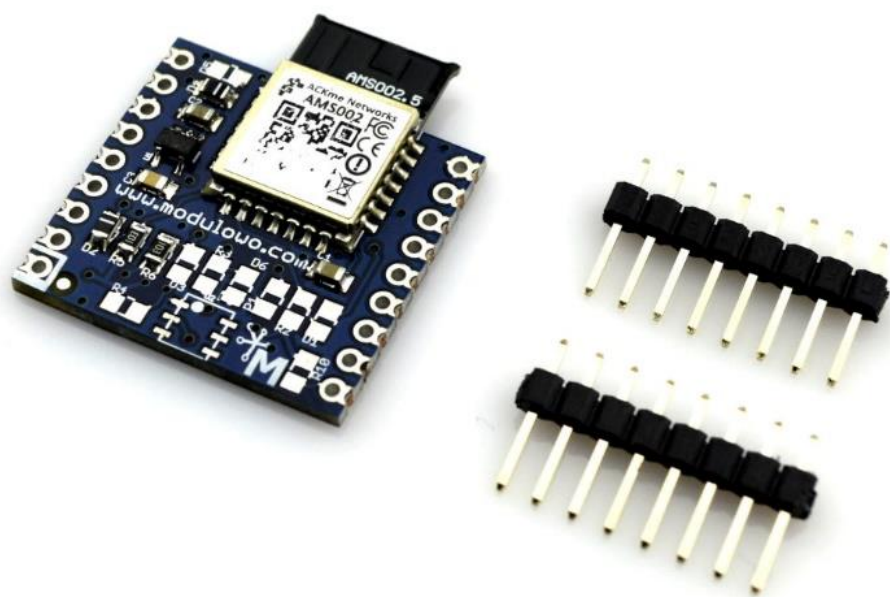




MOD - 61

Modulowo® Bluetooth LE Explore™

zgodny z Modulowo® DuoNect™

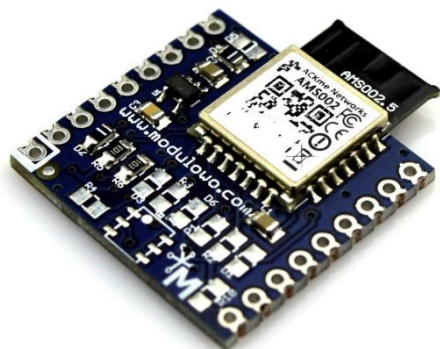


Modułowo sp. z o.o.

ul. Mokotowska 1, 00-640 Warszawa, Poland, info@modulowo.com, tel.: +48 530 919 264
VAT ID (NIP): PL7010430823, NACE (REGON): 147346658, NCR (KRS): 0000516646

modulowo.com | [Sklep firmowy](#) | [Blog](#) | [Akademia](#) | [Aplikacje i przykłady](#) | [Dokumentacje techniczne](#)

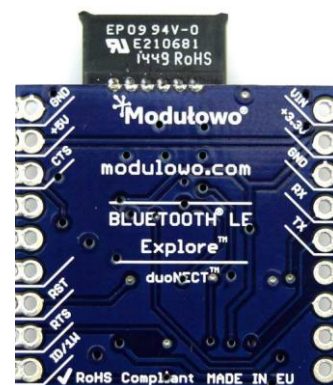
INSTRUKCJA



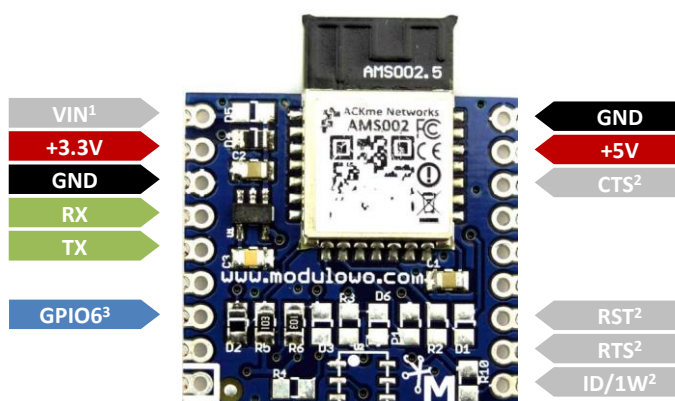
Zestaw umożliwia komunikację bezprzewodową za pomocą technologii Bluetooth® Low Energy w wersji 4.1., charakteryzującej się niskim poborem energii. Moduł posiada wbudowany układ AMS002 z interfejsem UART. Ponadto charakteryzuje się niskim poborem prądu 12 μ A w trybie uśpienia oraz 26,6 mA / 22,2 mA podczas transmisji danych. Wyprowadzenia UART tolerują sygnały na poziomie +3,3V / +5V.

Parametry techniczne

- wbudowany układ AMS002
- zgodność z Modulowo® DuoNect™
- interfejs UART
- wyprowadzenia krawędziowe i przewlekane z rastrem 2,54mm
- miejsce na układ do identyfikacji modułu
- tolerancja sygnałów +3,3V / +5V dla sygnałów UART
- napięcie zasilania: +3,3V/+5V
- wymiary: ~ 27 mm x 26 mm
- **RoHS**
- pełna specyfikacja dostępna pod adresem: tech.modulowo.com/61



Opis wyprowadzeń



¹ wyprowadzenie VIN jest standardowo nieaktywne, jest to opcjonalne złącze zasilania.

² wyprowadzenie nieaktywne, wymaga montażu dodatkowych elementów

³ toleruje napięcie +3,3V

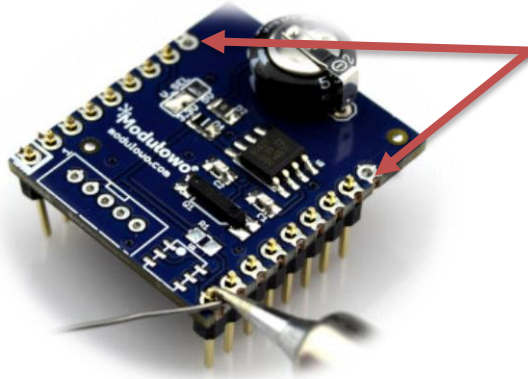
TWOJA WŁASNA LISTA MODUŁÓW

Każdy moduł posiada unikalny numer seryjny. Po zalogowaniu się na modulowo.com/lista, wystarczy wpisać numer seryjny i dodać moduł do własnej listy. Umożliwi to uzyskanie szybkiego dostępu do dokumentacji i przykładów.

Identyfikacja modułu (opcja)

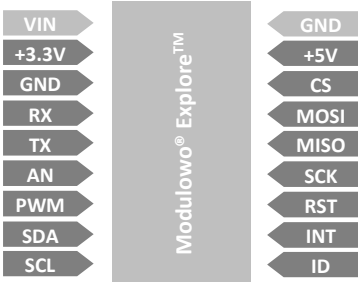
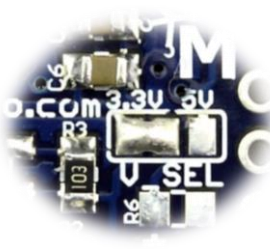
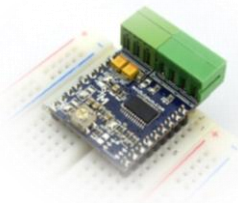
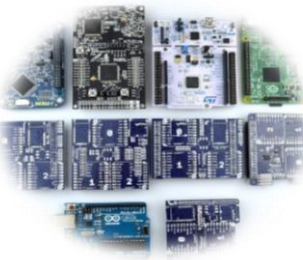
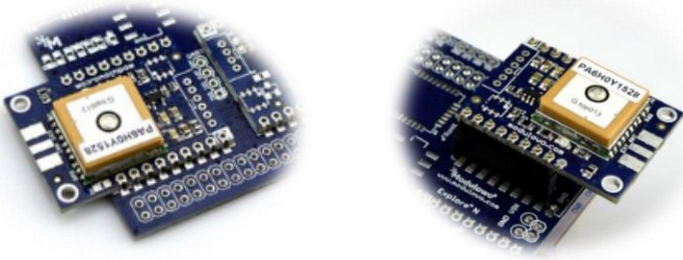
Moduł posiada miejsce na układ pamięci EEPROM z interfejsem 1-Wire, która może posłużyć do identyfikacji. Szczegóły techniczne są dostępne na stronie dokumentacji zestawu tech.modulowo.com/61

Montaż złączy



Uwaga! W przypadku montażu złączy kołkowych, dwa skrajne piny (VIN i GND) nie są używane. Zdjęcie poglądowe.

Rozwiązanie Modulowo® DuoNect™ (więcej na modulowo.com/duonect)

<p>Standardowy układ wyprowadzeń i stała szerokość</p>  <p>VIN +3.3V GND RX TX AN PWM SDA SCL</p> <p>Modulowo® Explore™</p> <p>GND +5V CS MOSI MISO SCK RST INT ID</p>	<p>Tolerancja sygnałów +3, 3V/+5V</p> 	<p>Kompatybilność z płytką stykową</p> 
<p>Adaptory dla platform rozwojowych</p> 	<p>Co najmniej dwa sposoby podłączenia wyprowadzenia krawędziowe lub złącza</p> 	

DOKUMENTACJA

tech.modulowo.com/61

Więcej materiałów, oprogramowanie, artykuły, blog i wsparcie techniczne

modulowo.com